

ДЕТИ И БЕЗОПАСНОСТЬ

ПРОФИЛАКТИКА ДЕТСКОГО ТРАВМАТИЗМА НА ЖЕЛЕЗНОЙ ДОРОГЕ



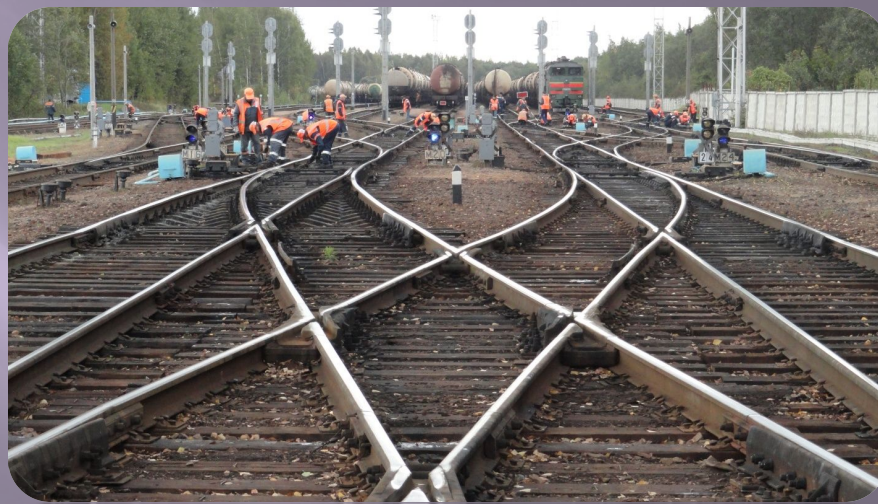
Нам открывается страна
С вокзального порога.
Откроешь дверь,
И вот она – железная
дорога.

Зеленый, красный свет
горит

И каждый миг сигналом
Вокзал с вокзалом говорит
И поезда с вокзалом.



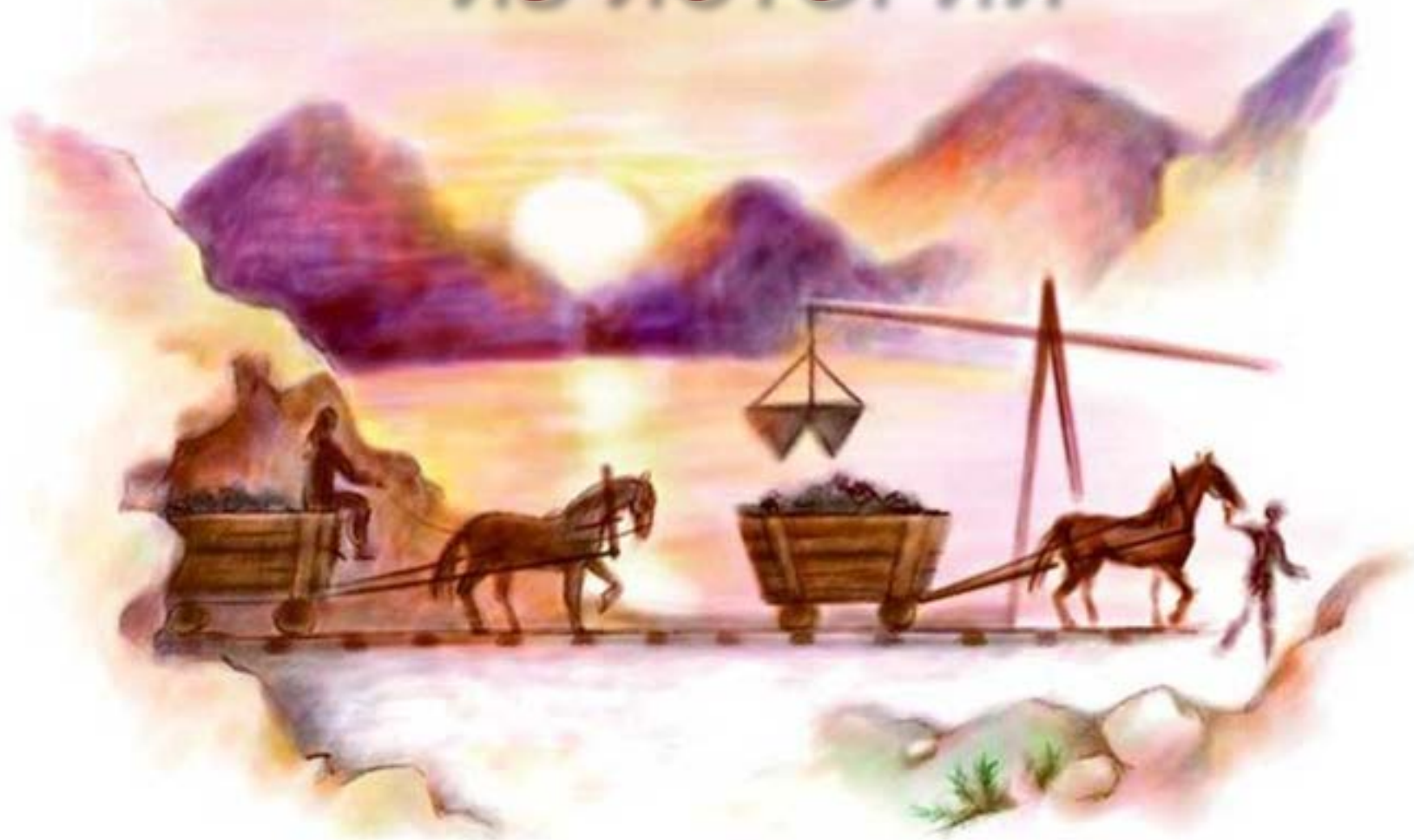
Железная дорога – это целый комплекс, огромное хозяйство, состоящее из многих частей.







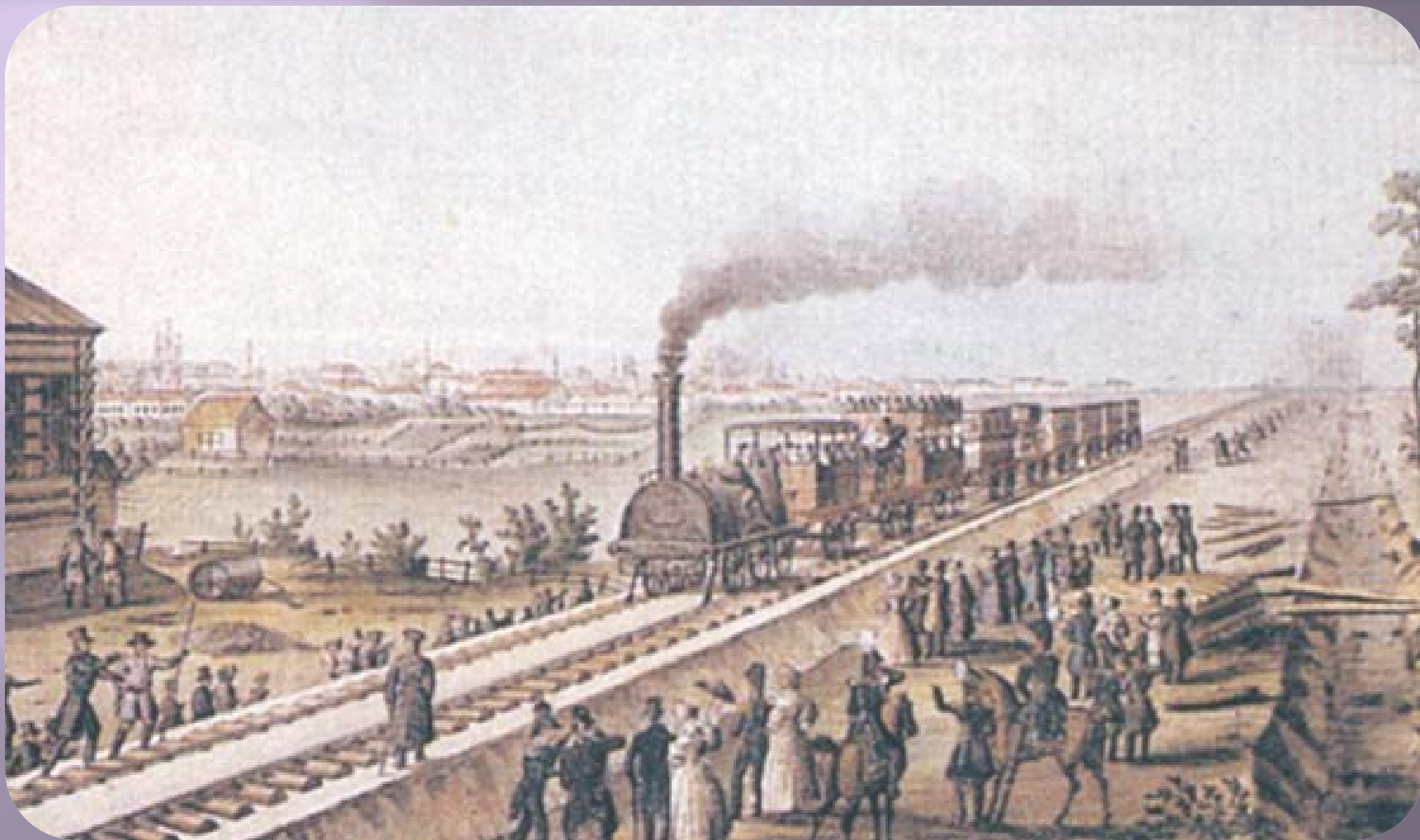
ИЗ ИСТОРИИ



Давайте вернемся в прошлое и посмотрим, как выглядели первые паровозы. Паровозы были изобретены в Англии. А первый в России паровоз построили талантливые изобретатели отец и сын Черепановы. Посмотрите, какой необычный был первый паровоз. Двигался он со скоростью велосипеда.



Вагоны в этом поезде были открытыми, поэтому путешествовать на нем можно было только летом.



Со временем паровозы усовершенствовались, стали более сложными, и люди могли ездить на них в любое время года. В качестве топлива у этих паровозов использовался пар от горячей воды (такой же пар бывает у кипящего чайника). Вот почему появилось название ПАРОВОЗ. Топливом для него служил уголь. Позднее появился тепловоз.



А вот это уже современный электровоз.
В движение его приводит электричество.



ВСЕ ПРОФЕССИИ
НУЖНЫ,
ВСЕ ПРОФЕССИИ
ВАЖНЫ!



ОТГАДАЙ ПРОФЕССИИ

*Он вежливый, добрый, но строгий –
Работник железной дороги.
Встречает он нас на перроне
И с нами поедет в вагоне.*



ОТГАДАЙ ПРОФЕССИИ

Пропускаю поезда,
Знаю всё – кому куда.
Приму поезд и отправлю,
Зря на месте не оставлю.



ОТГАДАЙ ПРОФЕССИИ

Ну, а мы, усталость позабыв,
Не спуская с рельс мелькания,
Вместе поведем локомотив,
Уложившись в сроки расписания.



ОТГАДАЙ ПРОФЕССИИ

Мы работаем не в кабинете,
Наше место – отрезок пути,
Можем много мы километров
С инструментом в руках пройти.
Мы выносливы и закалены,
Мы решительны и тверды,
Исправляем поломки на рельсах,
Чтоб в поездках не вышло беды.



ОТГАДАЙ ПРОФЕССИИ

Найти для поезда свободные пути
Могу я, не сходя со стула.
Мне на табло со схемами пути
Светящаяся кнопка подмигнула.



ОТГАДАЙ ПРОФЕССИИ

Вам безопасный всем проезд
Мой обеспечит переезд,
Вы звука слушайте сигнал
И уважайте персонал!



Железнодорожный транспорт – удобное, быстрое средство передвижения, но нельзя забывать о том, что это зона повышенной опасности, потому что локомотив и вагоны поезда больше и тяжелее многих машин, движущихся по асфальту. Современные поезда движутся с большой скоростью, а тормозной путь исчисляется сотнями метров.



МГНОВЕННО ОСТАНОВИТЬ ПОЕЗД НЕЛЬЗЯ.

Даже заметив на путях человека, машинист практически ничего не сможет сделать, чтобы предотвратить его гибель.



**ПРАВИЛА ЭТИ ЖЕЛЕЗНОДОРОЖНЫЕ –
СТРОГИЕ ОЧЕНЬ, НО ВОВСЕ НЕ СЛОЖНЫЕ.
ТЫ ИХ ЗАПОМНИ, СЛУШАЙ ВНИМАТЕЛЬНО.
В ЖИЗНИ ПОМОГУТ ОНИ ОБЯЗАТЕЛЬНО.**



ЗАПРЕЩАЕТСЯ:

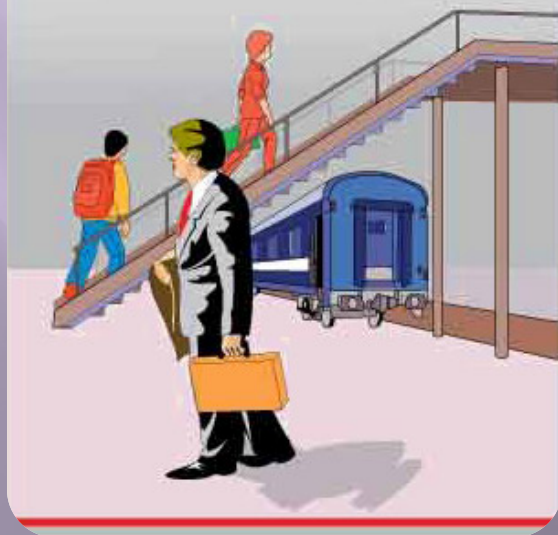
Ходить по железнодорожным путям



ЗАПРЕЩАЕТСЯ:

Переходить через железнодорожные пути
в местах, не оборудованных
пешеходными настилами.

**ПЕРЕХОДИТЕ ПУТЬ
В УСТАНОВЛЕННЫХ
МЕСТАХ!**



ЗАПРЕЩАЕТСЯ:

Переходить железнодорожные переезды при закрытом шлагбауме или показании красного сигнала светофора переездной сигнализации









ЗАПРЕЩАЕТСЯ:

На станциях и перегонах подлезать под вагоны,
перелезать через автосцепки



ЗАПРЕЩАЕТСЯ:

Проходить вдоль железнодорожного пути ближе
5 метров от крайнего рельса



ЗАПРЕЩАЕТСЯ:

Переходить через путь сразу же после прохода поезда одного направления, не убедившись в отсутствии следования поезда встречного направления.

**БЕРЕГИСЬ
ВСТРЕЧНОГО ПОЕЗДА!**



ЗАПРЕЩАЕТСЯ:

Использовать наушники и мобильные телефоны при переходе через железнодорожные пути



Лучше на одну минуту расстаться с музыкой, чем навсегда – с ЖИЗНЬЮ.

**ПРАВИЛА ЗАПОМНИЛ –
В ТАЙНЕ НЕ ДЕРЖИ:
ВСЕМ ДРУЗЬЯМ,
ЗНАКОМЫМ
ЗНАЕШЬ – РАССКАЖИ!**



**Нет ничего важнее
человеческой жизни,
а детские жизни –
это самое ценное.**

